

A woman with long blonde hair, wearing a black top, is shown in profile from the chest up. She is holding a brown cardboard box with both hands. In the background, there is a large kiosk or display structure with the text 'Wien box' and 'GWSG' visible. The kiosk has a blue and white graphic design. The overall scene is brightly lit, suggesting an outdoor or well-lit indoor environment.

Pilotprojekte und strategisches Vorgehen zur CO₂-freien City-Logistik in Wien

WIENER LOKALBAHNEN GmbH, KommR Mag. Monika Unterholzner

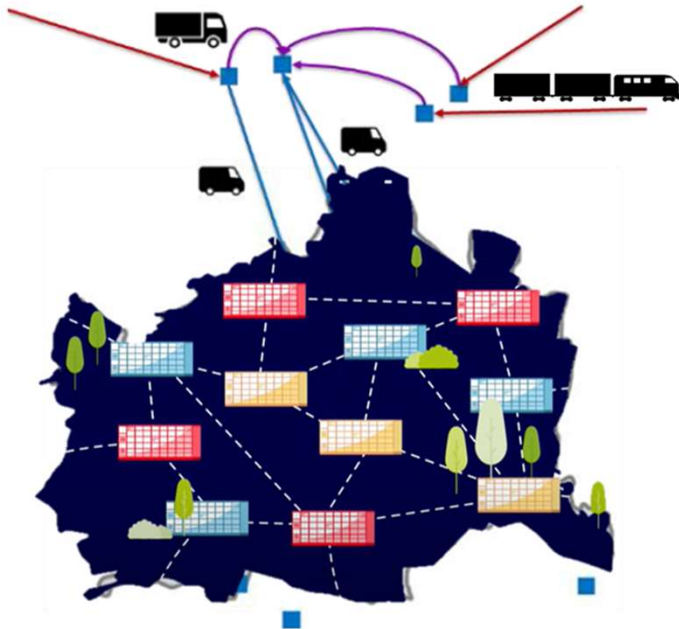
02.03.2023

Unsere Entwicklung



Der Ausgangspunkt

Wer, wenn nicht wir



Logistik-Erfahrung

- Wiener Lokalbahnen Cargo (WLC) als einer der größten Schienengütertransporteure Österreichs und Deutschlands
- Wiener Lokalbahnen Verkehrsdienste GmbH mit Erfahrungen im innerstädtischen Gütertransport
- WienIT mit eigenem Output-Center und Briefpostgeschäft

Flächen in ganz Wien und darüber hinaus

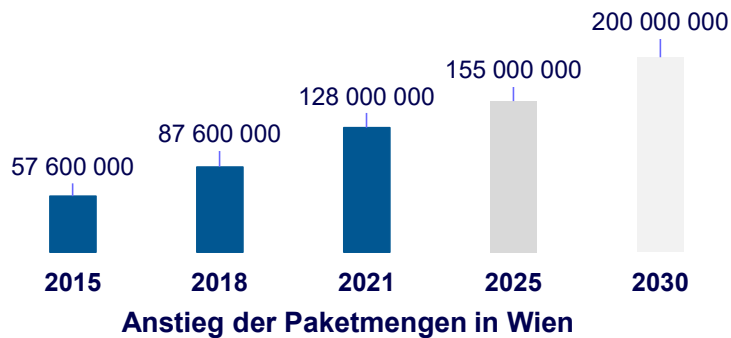
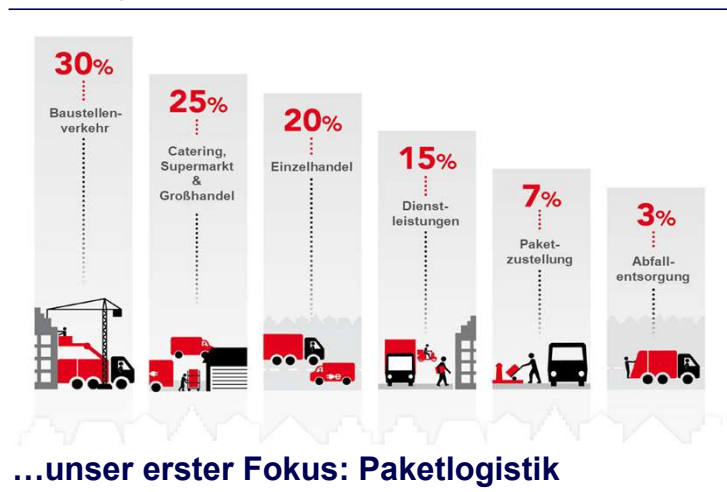
- Die Wiener Stadtwerke-Gruppe verfügt über nicht-betrieblich genutzte Flächen in ganz Wien und im Umland
- Liegenschaftsentwicklungen ermöglichen das Mitdenken von Logistik
- Die ganze Wiener Stadtwerke-Gruppe ist dadurch involviert und Teil der Initiative

Die zentrale Rolle der Wiener Stadtwerke

- Die Wiener Stadtwerke Gruppe ist selbst großer Treiber von Logistik in der Stadt
- Wir können Use-Cases und Piloten selbst umsetzen

Warum Paketboxen als erster Schritt...

Die Logistik in der Stadt



- Innerstädtischer Transport ist **nicht umweltfreundlich** organisiert und **nimmt** nach wie vor **zu**.
- Die innerstädtische Logistik **muss effizienter** und **nachhaltiger werden**.
- Insbesondere die **Anzahl der zugestellten Pakete steigt** rasant an, die **Zustellung „auf der letzten Meile“** wird immer mehr zur **Herausforderung**.
- **Lokale Händler*innen** geraten durch den steigenden Anteil des Online-Shoppings immer mehr **unter Druck**.
- **Universell einsetzbare Paketstationen** können diesen Herausforderungen begegnen.
- Sie stellen nicht nur für Händler*innen einen zusätzlichen Weg zu den Kund*innen dar, sondern sparen auch **bis zu 40% CO₂-Emissionen** durch effizientere Zustellungen.
- Diese offenen, multifunktionalen Paketstationen wurden in einem **Gemeinderatsbeschluss der Stadt Wien** strategisch verankert.

White Label Paketboxen als multifunktionale Mini-Hubs in der Stadt



Paketzustellung



Händlerbestellung



Dienstleistungsauftrag



Dokumente



Paketversand

Retourenaufgabe

Dokumente

Dienstleistungsauftrag

Übergabe privat an privat

Schließfach

Wien box

Unser erster Meilenstein: Dachmarke und wienbox.at

Logistik neu denken
Smart City gestalten

Die Vision der WienBox



Die WienBox...

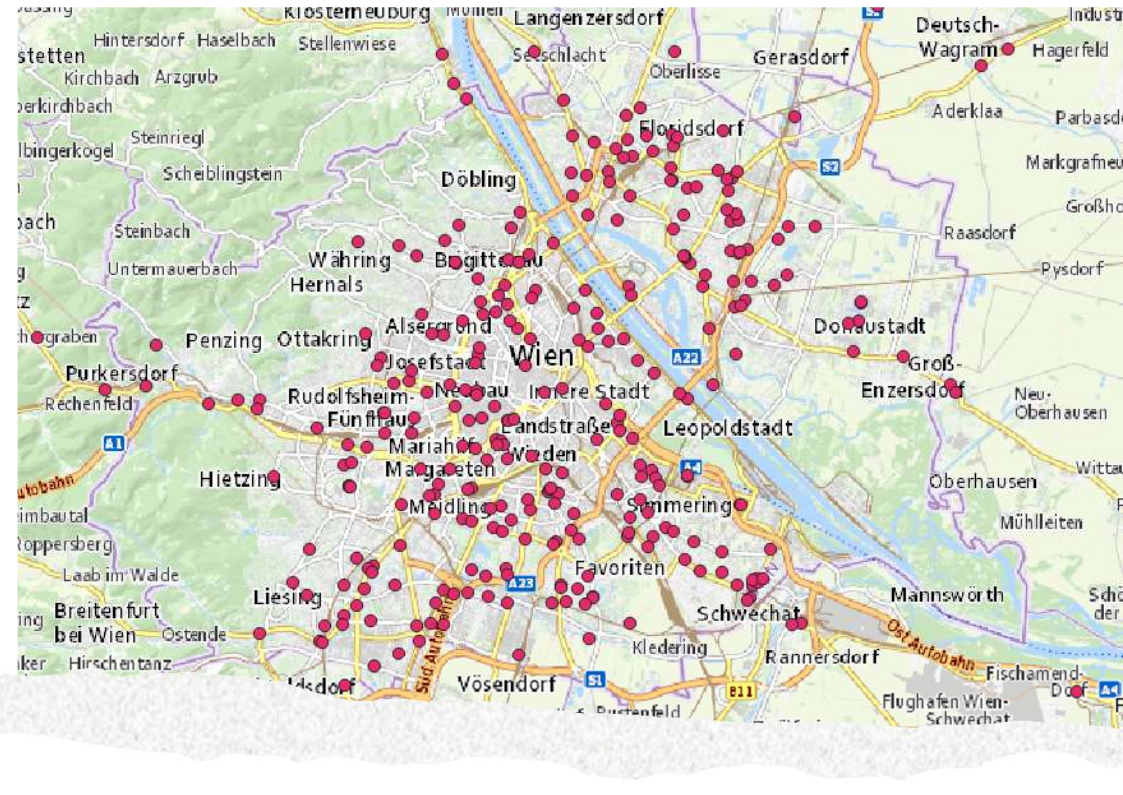
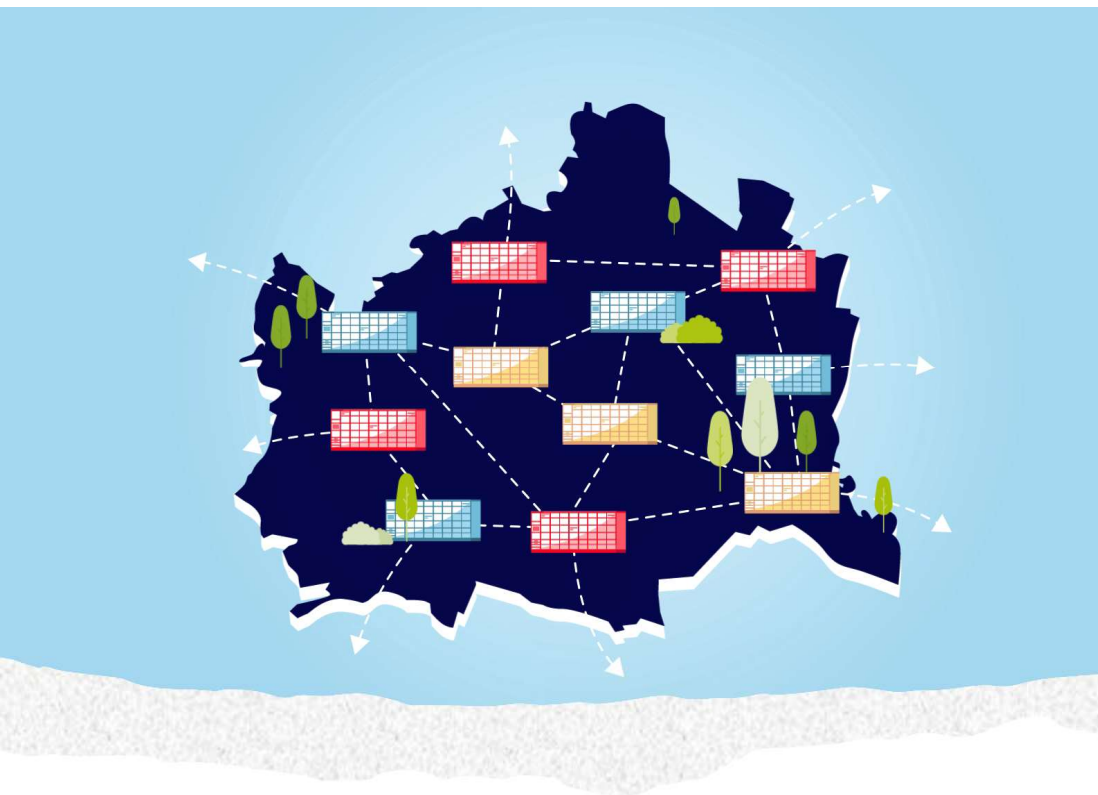
- ... ist ein Netzwerk von White Label Paketboxen in Wien und Umgebung, die das tägliche Leben erleichtern
- ... ermöglicht das Empfangen, Retournieren, Hinterlegen und Zwischenlagern von Einkäufen, Paketsendungen, Wäschereiaufträgen und vielem mehr
- ... ist ganz einfach zu bedienen und so dicht verbreitet, dass immer eine WienBox im „Hausschlappenradius“ erreichbar ist

- ...ist damit zum beliebten „Stadtmöbel“ geworden, das alle gerne nutzen
- ... ist für alle PartnerInnen offen, stärkt lokale Unternehmen und fördert Kooperationen
- ... spart Ressourcen (Zeit, CO₂-Emissionen) und unterstützt damit das Erreichen der Klimaziele
- ... ist international gesehen eine Innovation, passt sehr gut zur Smart City Wien und ist integrativer Bestandteil der Stadtplanung



wienbox.at zeigt alle White Label Paketboxen in Wien und Umgebung, die diskriminierungsfrei allen Nutzer*innen, Händler*innen und Logistik-Dienstleister*innen offenstehen

- Verortung aller Paketboxen auf einer digitalen Karte
- Betreiberinformation und Link zur Website
- Nutzungsoptionen/Use Cases, die an der jeweiligen Paketbox möglich sind
- Suchfunktionen für die Karte nach Adresse, Betreiber, Nutzungsoption/Use Case
- Acht Betreiber sind Teil des Netzwerks



In Wien sind bereits **über 350 WienBox-Standorte** mit **ca. 13.000 Fächern** in Betrieb. Bis Ende 2023 sind es voraussichtlich über 700 Standorte.

Quelle: VAO Stand 08/2022



Das besondere an diesem Projekt

- Enge **Zusammenarbeit** mit der **Stadt-Verwaltung**
- **Wissenschaftliche Begleitung** des Projekts durch die **FH des BFI Wien**
- **Kooperatives Vorgehen** gemeinsam mit den relevanten Sektoren der privaten und öffentlichen Wirtschaft



Wien box

Der nächste Meilenstein: Die WienBox-Plattform

Logistik neu denken
Smart City gestalten

Die Vision: Alles aus einer Hand, mit einer App



Pakete empfangen

Ersatzzustellung durch Paketdienstleister,
Umleitung durch Empfänger*in



Fächer reservieren

Für Übergabe an andere Person,
Zur Nutzung als Schließfach

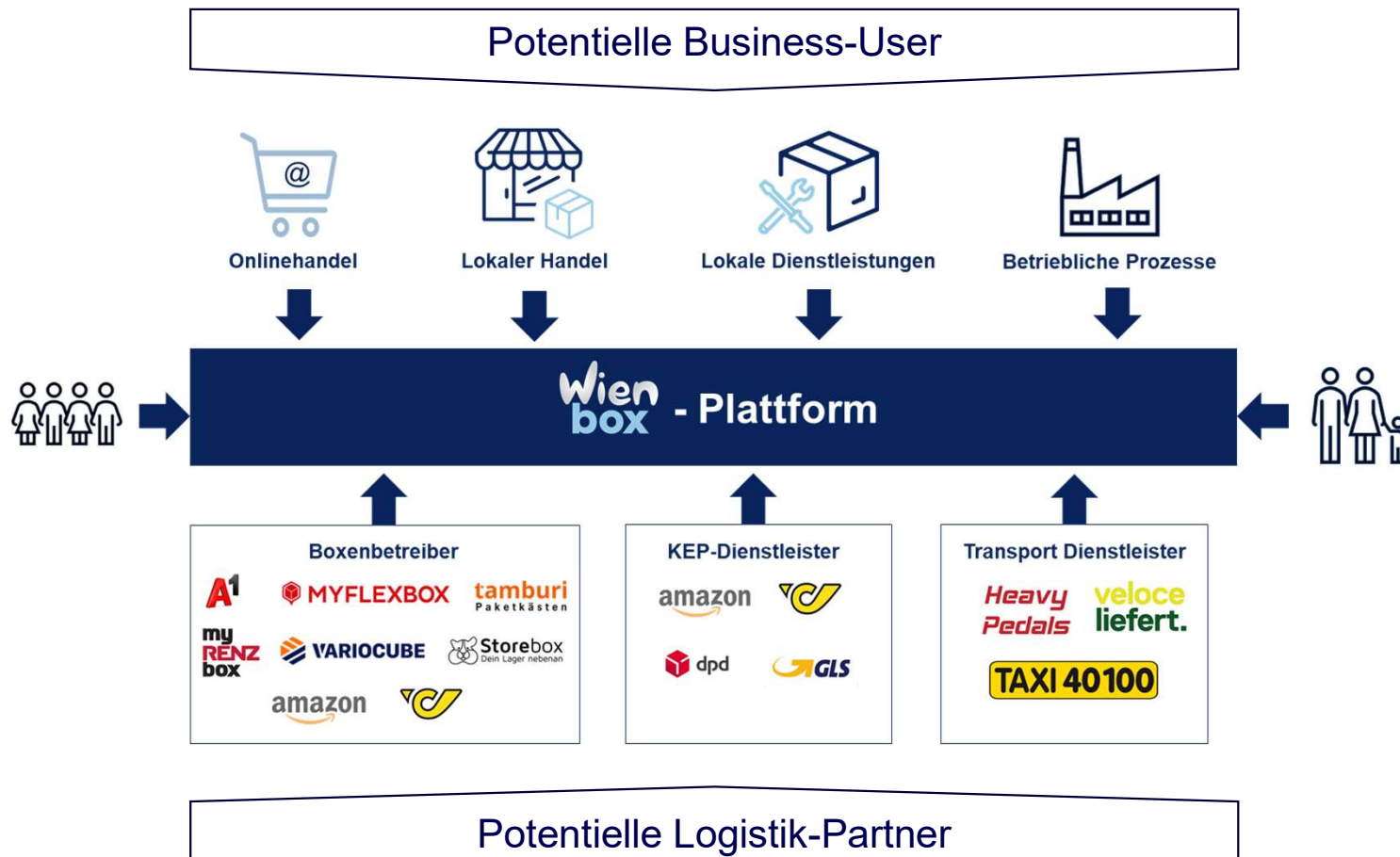


Waren von lokalen Händlern/Dienstleistern empfangen

Empfänger*in erhält nach Einlagerung durch
Unternehmen Benachrichtigung mit Abholcode
(QR-Code oder numerischer Code)



Sichergestellt durch eine Plattform für Wien



Aus dem Projekt WienBox wurde mehr...

Das Competence Center City Logistik



Unser Programm für 2023

Vorhaben

Details

Proof-Of-Concept WienBox-Plattform

- Machbarkeit des Plattform-Projekts durch einen PoC belegen
- Mitarbeiter*innen der Wiener Stadtwerke-Gruppe als Tester*innen

WienBox-Plattform Projekt

- Umsetzungsprojekt der Plattform mit allen Paketstations-Betreibern starten
- Schrittweise Umsetzung von Use-Cases (B2C, C2C, B2B)
- Zusammenarbeit mit MA01 „Mein Wien“ wird evaluiert

Verdichtung WienBox- Netzwerk

- Verdichtung des Standortnetzwerks auf Flächen der Wiener Stadtwerke
- Auslobung & Umsetzung für WienBox-Standorten an fünf WienMobil-Stationen
- Umsetzung von WienBox-Standorten bei Wiener Wohnen

Services für die Mitarbeiter*innen und WSTW-Unternehmen

- Erweiterung des Service-Angebots in einem Co-Kreations-Prozess mit den Kund*innen
- Gebündelte Zustellung von Katalogwaren
- Effizientere, innerbetriebliche Prozesse durch Nutzung des WienBox-Netzwerks

Entwicklung des Masterplan City Logistik für die Stadt Wien



Auftraggeber

MA18 – Stadtentwicklung und Stadtplanung



Auftragnehmer & Projektteam

WIENER LOKALBAHNEN GmbH (AN)
Fachhochschule des BFI Wien GmbH,
Zusammenarbeit mit weiteren Expert*innen
und Stakeholdern



Laufzeit

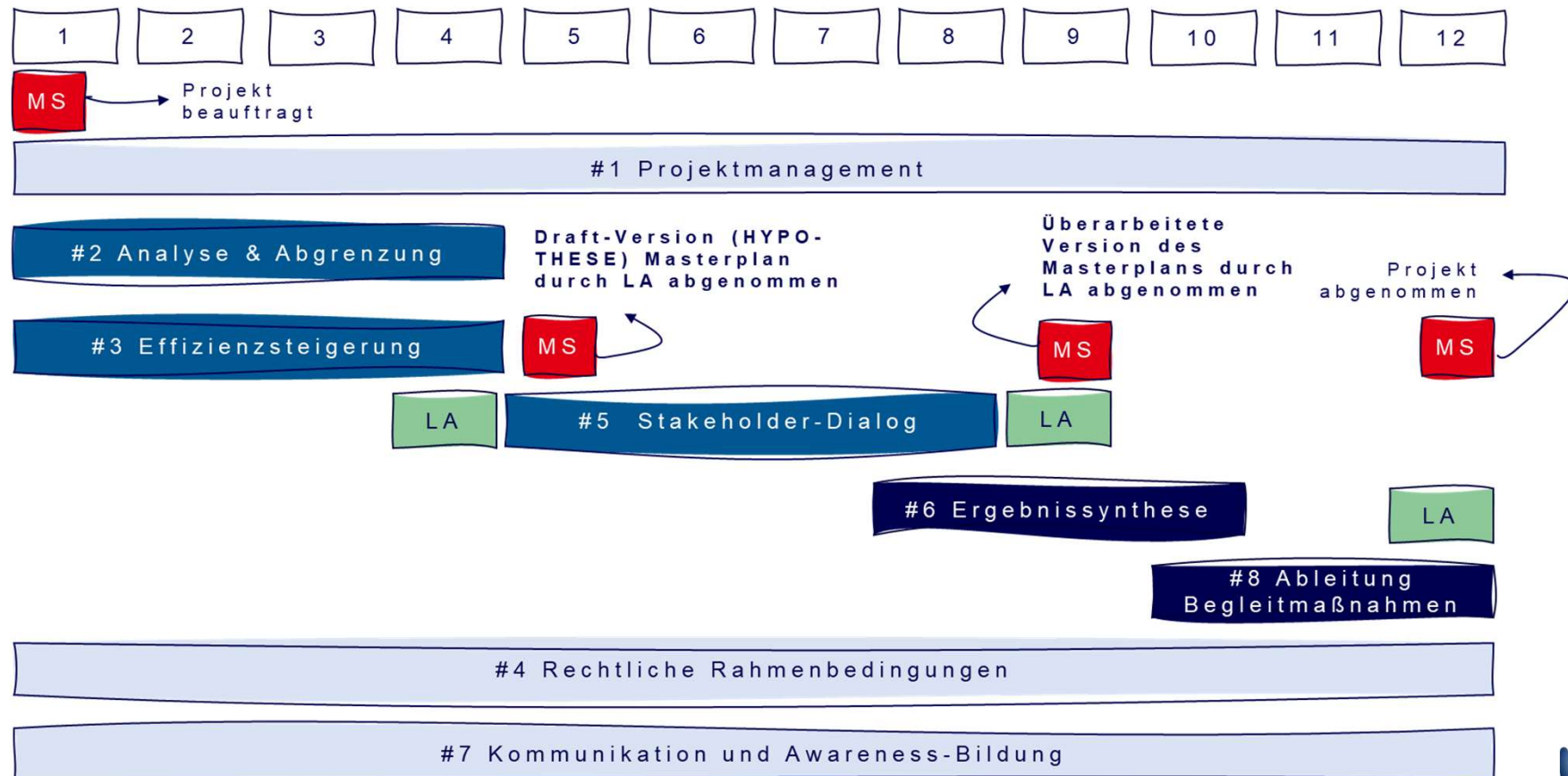
12 Monate

Ziele

- Erarbeitung eines Masterplans (inkl. Zielbild und Roadmap) für eine klimaneutrale City Logistik für die Stadt Wien
- Identifikation gesetzlicher Anpassungsbedarfe auf Bundes- und Landesebene
- Einhaltung von Jahresvorgaben und Zielwerten aus EU-, nationalen, Landesregelungen und dem Regierungsprogramm Wien
- Bestmögliche Nutzung vorhandener Infrastrukturen und Identifikation von Ausbaubedarfen
- Identifikation von Forschungs- und Förderungsbedarf zur Zielerreichung
- Größtmögliche Schonung des öffentlichen Raums
- Schnittstellen zu anderen Projekten und Expansionsplänen nutzen



...und so gehen wir dabei vor





**Eine nachhaltige
City Logistik
für die
Klimamusterstadt
Wien.**